



**IUT de Bordeaux  
département Informatique**

# **Poursuites d'études**



***février 2024***

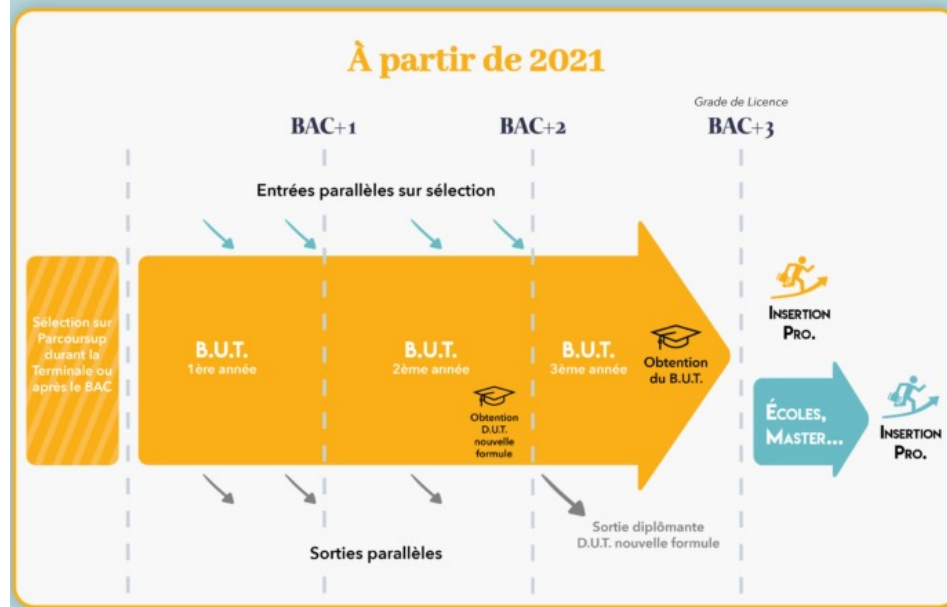
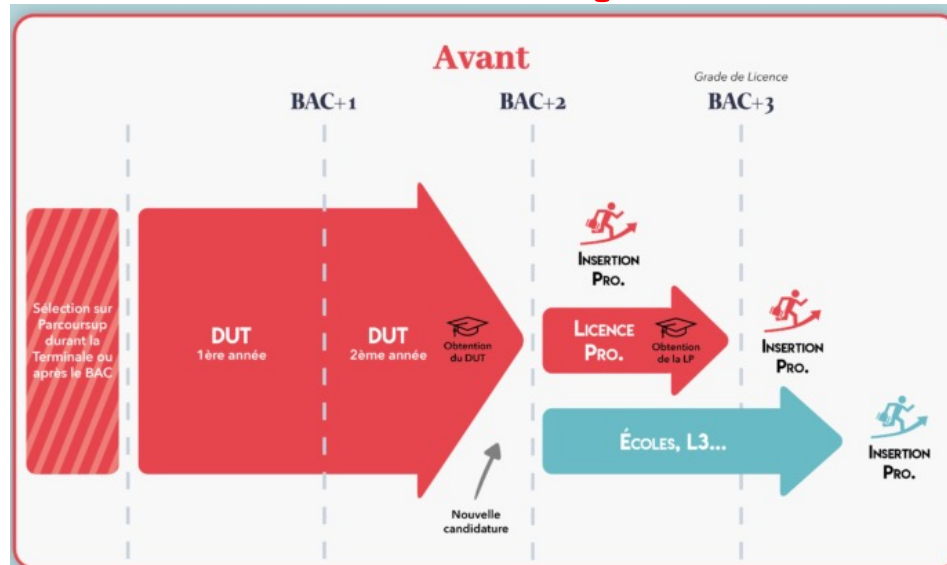
# Poursuites d'études

- Les différentes possibilités
- Les modalités (dépôt de dossiers)
- L'offre locale (Université de Bordeaux) :
  - Bordeaux INP : ENSEIRB-MATMECA, ENSC
  - Licence-Master d'informatique
  - Licence-Master MIAGe
  - Licences professionnelles (ADSILLH)
- Autres...



*intranet pédagogique : onglet « Poursuites d'études »...*

# Les différentes possibilités



# Les modalités

- Se procurer un dossier de candidature  
⇒ Internet, établissement, salons, journées...
- Y inclure les documents officiels demandés  
⇒ Relevés officiels semestres 1-2-3, avis de la commission de poursuite d'études  
⇒ inutile de remplir la fiche d'avis du dossier ([avis de l'Assemblée des Chefs de Départements Informatique](#))
- Envoyer (déposer, ou téléverser) son dossier de façon à ce qu'il soit reçu avant la date limite !...  
⇒ attention... très souvent en période de stage !



# Avis de poursuite d'études (commission des enseignants)



## Récapitulatif des avis 2023-2024 (73+4 etds)

Filière / Avis	TF	F	sans avis
BUT3 formation alternance	10 (21%)	17 (35%)	21 (44%)
BUT3 formation initiale	7 (28%)	3 (12%)	15 (60%)
BUT2 (lettre soutien)	4		

# L'ENSEIRB – MATMÉCA (Bordeaux INP)

École Nationale Supérieure d'Électronique, Informatique,  
Télécommunications, Mathématiques et Mécanique de Bordeaux

**Trois filières (accessibles pour un BUT info, + Elec & Matmeca) :**

- Informatique (1986)
- Télécommunications (2000) [*concerne plutôt les départements RT*]
- Réseaux et Informatique (2002), en alternance

**Admission sur titres (BUT ou Licence) :**

- Environ 10 places en filière Informatique
- environ 25 places en filière R&I



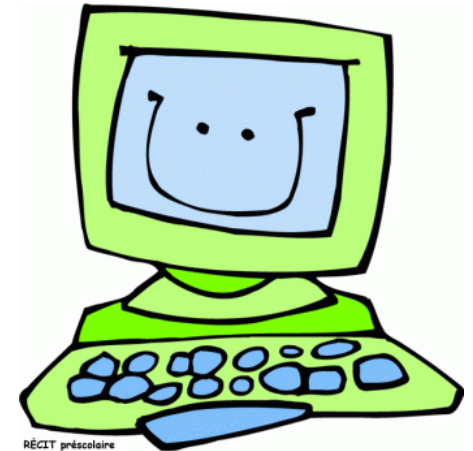
# ENSEIRB – filière Informatique

## Les métiers

- Ingénieur R&D de conception et développement logiciel
- Architecte logiciel, expert sécurité
- Administrateur système, réseaux et bases de données
- Chef de projet et responsable qualité
- Chef d'entreprise, consultant et innovateur

## Options de troisième année

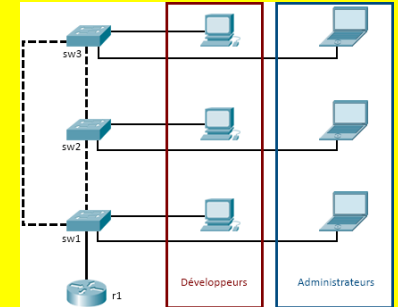
- **Options informatiques**
  - *Génie logiciel (GL)*
  - *Calcul Intensif et Sciences des Données (CISD)*
  - *Intelligence Artificielle (IA)*
  - *Algorithmes et Méthodes Formelles (AMF)*
  - *cybeR-sécurité, Systèmes et Réseaux (RSR)*
  - *Robotique et Apprentissage (RA)*
- **Options transversales**
  - *Economie de l'Innovation et Veille Stratégique (EIVS)*



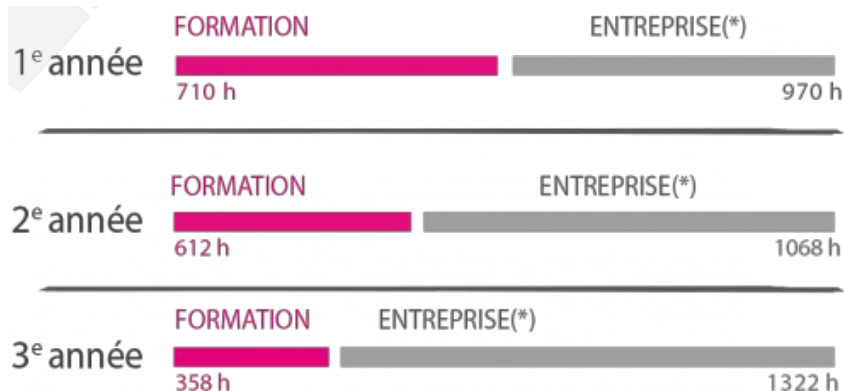
# ENSEIRB – filière R&I

## Les métiers

- architecte systèmes d'information
- ingénieur système, réseaux et sécurité
- intégrateur de systèmes
- ingénieur technico-commercial réseaux et télécoms
- chef de projet



- Formation en partenariat avec un **nouveau CFA** : CFA Sup Nouvelle Aquitaine
- Titulaires BUT ou BTS, contrat à signer avant l'âge de 26 ans, environ 25 places
- Formation continue (salariés), environ 4 places



(\*) volume incluant la mobilité internationale





# L'ENSEIRB - Candidatures



**Pré-inscription à compter du 16 mars sur Apoflux :**

**<https://apoflux.bordeaux-inp.fr/>**

**Date limite de dépôt des dossiers : 30 mai**

**ATTENTION : R&I (apprentissage – moins de 26 ans)**

**<https://ecandidat.bordeaux-inp.fr/ecandidat>**

**Dépôt des dossiers : ouverture 1 février -> 4 mars**

**Épreuves écrites et auditions : 28 mars**

**Résultats admissibilité : 8 avril**

**Frais de dossiers : 0 euros (RSI : 80)**

**Journée portes ouvertes : samedi 3 février 2024, 10h – 16h**

# ENSC = École Nationale Supérieure de Cognitique

Sciences et technologies de la connaissance

mathématiques et modélisation, automatique et traitement  
du signal – informatique et intelligence artificielle

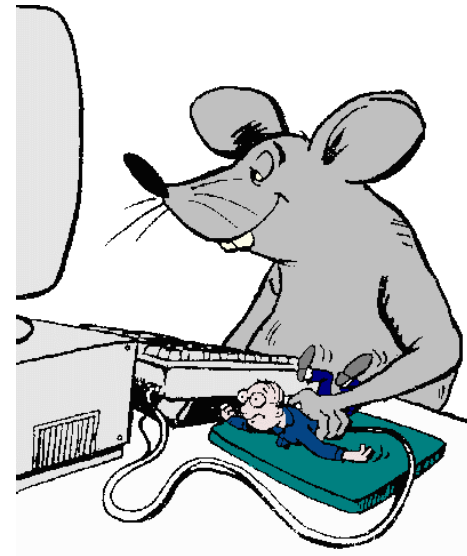
Centrées sur les utilisateurs

physiologie, psychologie cognitive, psychologie sociale,  
ingénierie humaine

Appliquées à l'industrie, à l'éducation et à la santé

**Secteurs** : aéronautique, aérospatiale, automobile, défense,  
industries navale, médicale, nucléaire, industrie du jeu...

**Métiers** : *gestion de projets dans le domaine de l'interaction homme /  
technologie, homme / connaissance, homme / information...*



# ENSC = École Nationale Supérieure de Cognitique



## Recrutement

Admission sur titres : ~ 20-25 places

(promotion ~ 60 élèves)

**Pré-inscription à compter du 16 mars sur Apoflux :**

<https://apoflux.bordeaux-inp.fr/>

**Date limite de dépôt des dossiers : 30 mai**

**Frais de dossiers : 0 euros**

**Journée portes ouvertes : samedi 3 février 2024, 10h – 16h**

# Licence-Master Informatique

Accès au master :

de droit pour les titulaires de la licence Bx

**Sept parcours sont proposés (nouvelle habilitation 2016) :**

- Génie logiciel
- Informatique pour l'Image et le Son
- Réseaux de Communication et Internet
- Systèmes Mobiles Autonomes Communicants
- Calcul Haute Performance
- Informatique Fondamentale
- Vérification Logicielle



Débouchés : industrie ou recherche

**Deux autres parcours « distincts » :**

- Cryptologie et sécurité informatique (mathématiques)
- *Image Processing and Computer Vision* (parcours international)



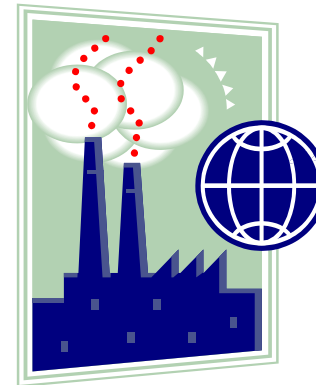
# Licence-Master Informatique

## Organisation pédagogique (master = 4 semestres)



Choix du parcours : en master 1, dès le semestre 2

La distinction « master professionnel » / « master recherche » disparaît avec la nouvelle habilitation.

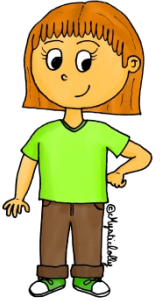


Reste le choix du type de mémoire au semestre 4 :

- stage en entreprise (ex. master professionnel)
- mémoire de recherche (ex. master recherche)



# Licence-Master Informatique



## Recrutement

**Date limite de dépôt des dossiers : fin mai...**

**Dossiers de candidature (à partir d'avril), via Apoflux :**

<https://apoflux.u-bordeaux.fr/>

**Admission en L3 : sur avis de la commission**

**Admission en M1 : ???**

**Frais de dossiers : 0 euros**

# Licence-Master Informatique

## Master Ingénierie de l'informatique

- Formation continue en rythme alterné
- Nombre de place : 10
- À l'université de Bordeaux

**Parcours personnalisé pour obtenir un master en informatique en quatre ans tout en étant salarié d'une entreprise.**

1<sup>ère</sup> promotion : 3 étudiants diplômés en 2023 !

Avec le soutien du [Syrpin](#), de [Digital Aquitaine](#) et de [French Tech Bordeaux](#)

# Licence-Master MIAGe

**Formation « double compétence »  
(collèges S&T et DSPEG = ex-Bx1 et ex-Bx4)  
S&T : parcours « informatique de gestion »**

- Informatique 35%
- Gestion 25%
- Mathématiques d'aide à la décision 10%
- Communication 15%
- Culture générale 15%







# Licence-Master MIAGe

## Organisation pédagogique

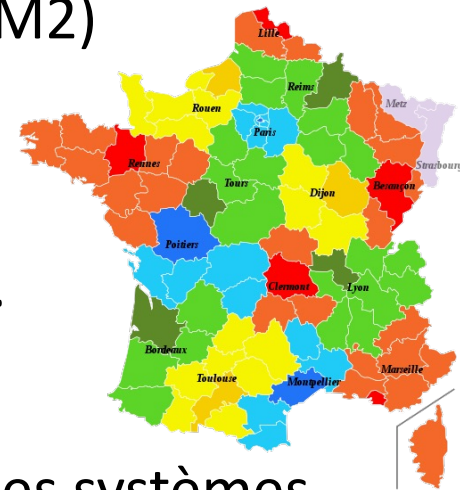
Intervention de nombreux professionnels dans la formation, stages (un total de 12-13 mois)

- possibilité de formation en apprentissage (M1 et M2)
- possibilité de formation en ligne, via e-MIAGe

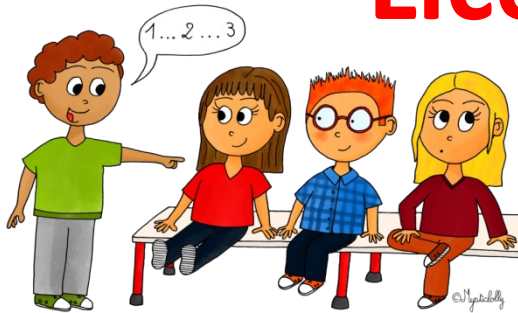
Spécialité à choisir en M2 : n'importe où en France...

à Bordeaux :

- Systèmes d'information des entreprises (« audit des systèmes d'information » ou « services électroniques »)
- Systèmes d'information et informatique décisionnelle



# Licence-Master MIAGe



## Recrutement

**Date limite de dépôt des dossiers : autour 20-24 mai**

**Dossiers de candidature (à partir 20-24 avril) via Apoflux :**

<https://www.apoflux.u-bordeaux.fr/>

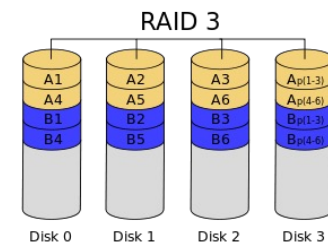
**entretiens (?) : si oui, fin juin – début juillet**

**Frais de dossiers : 0 euros**

# Licence Professionnelle (Collège S&T, UF Informatique)

- **Administrateur et Développeur de Systèmes Informatiques à base de Logiciels Libres et Hybrides (ADSILLH)**

**Objectif** : former des informaticiens de haut niveau en administration des systèmes d'information, polyvalents et aptes à effectuer l'intégration de composants logiciels appartenant à de nombreux domaines fonctionnels : systèmes d'exploitation, bases de données, serveurs web, téléphonie logicielle...



<https://dept-info.labri.fr/adsillh/>

Portes ouvertes : ???

Recrutement : début avril – mi mai

# Autres possibilités...

- Ailleurs en France ? Oui !...
- À l'étranger ? Pourquoi pas...
- Informations mises à jour sur la page :  
<https://ramet.gitlab.io/#PE>
- En particulier les écoles du groupe INP  
ou du CNAM





# Autres possibilités...

## Écoles privées ?...



- Agréée par ministère ?
- Diplôme d'ingénieur : commission du titre (CTI) ?
- À considérer :
  - équipe pédagogique (enseignants-chercheurs ?)
  - débouchés réels : entreprises ?
  - anciens étudiants ?
  - financement : souvent possible en alternance...
  - date de réponse définitive



# Merci de votre attention...

## ...et place aux «questions»

